

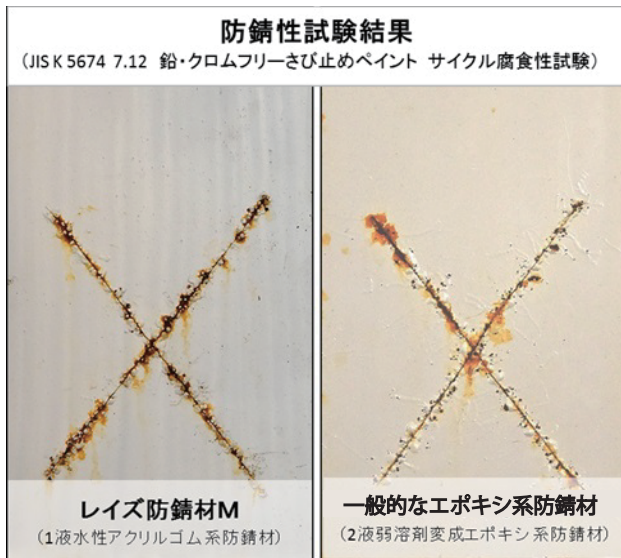
## 1液水性アクリルゴム系防錆材

# レイズ防錆材M

改修対応下地

鋼板屋根 等

鋼板屋根防水工法であるレイズM工法の全工程水性化を実現  
アクリルゴムの可能性を追求し、これまで困難だった水性防錆材を開発しました



※仕様詳細につきましては裏面をご覧ください。

### ◆ 長期にわたる金属屋根の保護

2液弱溶剤変成エポキシ系防錆材と同等の防錆効果があります。

### ◆ 防錆材から仕上げ材まで全工程水性化

水性であり、様々な下地に付着します。

### ◆ 高い安全性


消防法: 非危険物のため、保管場所を選びません。

1液水性アクリルゴム系で、溶剤臭がしません。

### ◆ 工期短縮

エアレススプレーによる施工が可能であり、作業者の負担軽減および工期の短縮に貢献します。

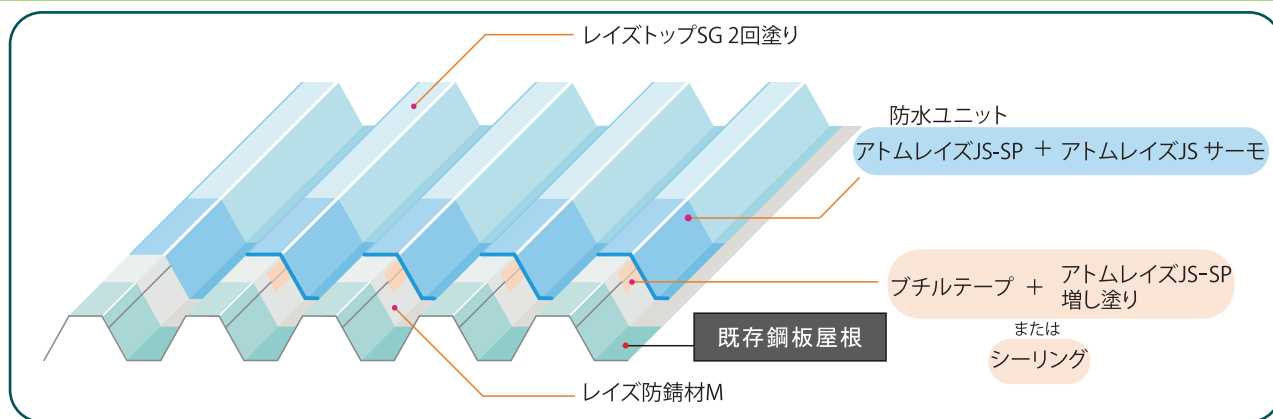
▽  
用途・荷姿  
△

種別	1液水性アクリルゴム系防錆材
色相	ホワイトグレー 
荷姿	16kg/18L石油缶
用途	折板、瓦棒等の 鋼板屋根の防錆処理

▽  
法規制  
△

法規制	特定化学物質障害予防規則 有機溶剤中毒予防規則 消防法	非該当 非該当 非危険物
-----	-----------------------------------	--------------------

※この色見本は印刷物のため実際の色調とは多少異なります。



## アトムレイズJS-M工法 3Dサーモ仕様

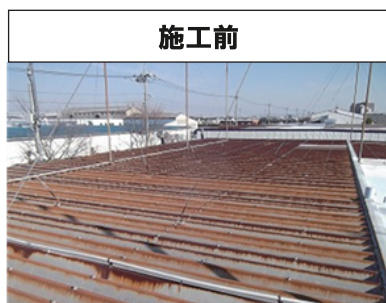
工程	使用材料名	塗布量	
1	錆止め	レイズ防錆材 M	0.3 kg / m <sup>2</sup>
2	ジョイント処理 <sup>※1</sup>	ブチルテープ (W100 または W75)	1 m / m
		ノンブリードタイプウレタンシーリング材	適 宜
3	開口部シーリング	ノンブリードタイプウレタンシーリング材	適 宜
4	脱気筒設置 <sup>※2</sup>	ステンレス脱気筒	1 個以上 / 100 m <sup>2</sup>
5	防水層塗布	アトムレイズ JS-SP	0.5 kg / m <sup>2</sup>
6	遮熱防水層塗布	アトムレイズ JS サーモ	0.5 kg / m <sup>2</sup>
7	トップコート塗布 <sup>※3</sup>	レイズトップ SG	0.1 kg / m <sup>2</sup>
		レイズトップ SG	0.1 kg / m <sup>2</sup>

※ 別途錆落とし等の下地処理が必要となります。錆止めには従来のエポガードプライマー(2液弱溶剤変性エポキシ錆止め)も使用できます。

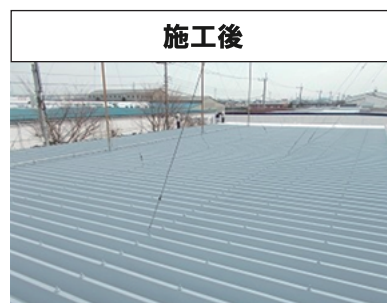
※1 ジョイントの処理は構造等に応じてブチルテープとシーリング材を使い分けます。ブチルテープ処理ではテープ端部に防水材での増し塗りが必要となります。

※2 結露の発生が懸念される場合は脱気筒を設置します。

※3 トップコートが淡彩色(ホワイトブルー、ホワイトクリーム)の場合は、0.13kg / m<sup>2</sup>の2回塗りとなります。



施工前



施工後

## 注意事項

- ①製品をご使用の際は、製品本体添付の注意事項および SDS(安全データシート)・施工仕様書をよくお読みください。
- ②改良等のため、製品の中身・仕様・カタログの内容は将来予告なしに変更する場合があります。
- ③当販促物の記載されている工法はあくまで設計上の標準値です。施工の際の諸条件によって増減する場合があります。
- ④製品本体およびカタログに記載されている定められた用途以外には使用しないでください。  
また、ご使用方法等につきましてご不明な点がございましたら、必ずご使用前に当社にお問い合わせください。
- ⑤レイズ防錆材 M、アトムレイズは飛散が少ない材料ですが、スプレー施工する場合は、必要に応じて当て板設置等の飛散防止対策を実施してください。
- ⑥施工中、乾燥中ともに換気を充分に行い、ミストや蒸気を吸い込まないようにしてください。
- ⑦アトムレイズシリーズ各製品等、水性の製品には界面活性剤が含まれています。施工面積や屋根の形状等によりですが、稀に降雨で発泡することがあります。雨水が河川等に流出する場合、レイズトップ SG を上塗りすることをお勧めいたします。

## アトミクス株式会社 レイズ事業部

(アトムレイズ工業会 事務局)

〒174-8574 東京都板橋区舟渡3-9-6 アトミクス(株)内

TEL: 03-3969-3124(直通) FAX: 03-3968-7300

<http://www.atom-rays.com>