

勾配屋根用防水

金属屋根

防熱防水

業界初 

3Dリフレクションシステム

W反射

遮熱防水材 + 遮熱トップコート

建物の長寿命化に貢献する

JIS A 6021 建築用塗膜防水材 屋根用アクリルゴム系

アトムレイズJS サーモ仕様

スレート
屋根

建物の長寿命化5箇条

人と建物を大切に、長期にわたり守ります



雨水を侵入させない

下地の動きに追従し、長期間雨水の侵入を防ぎます。



日射による下地の動きを緩和

W反射の防熱で、温度変化による下地の膨張・収縮を緩和します。



熱劣化を防止

日射による屋根の高温化を緩和し、熱劣化防止に貢献します。



環境配慮

VOC削減、特化則非該当、錆止めも水性。
重量負荷が少ないオーバーレイ工法で産廃を削減できます。



効果の持続

厚膜の防水層がある限り、防熱防水が持続。

熱中症対策にも効果的！

W反射

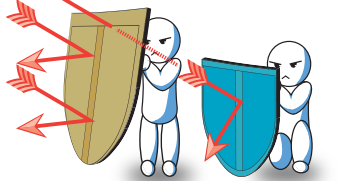
二段構えの防熱システム

業界初 

遮熱防水材 + 遮熱トップコート

3Dリフレクションシステム

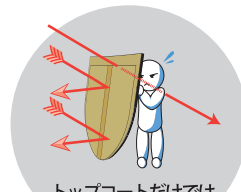
日射をW反射



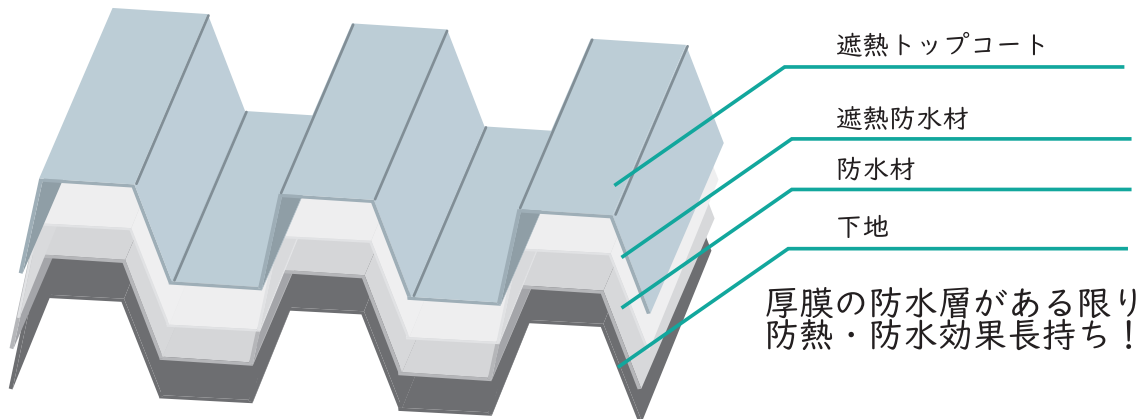
プライマリー反射層
(トップコート)

マスター反射層
(防水層)

一般的な遮熱防水材



トップコートだけでは
熱が防ぎきれない場合も



確かな品質

高品質の材料と施工の融合で、確かな品質をお届けします。

10年防水
保証対応

認定施工店による責任施工

下地を知り、材料を知り、熟練した技能を持つ
認定施工店による高品質の施工を行います。
一般的な遮熱工法に比べ、日射反射性能が優れています。
(建設技術審査証明)



高品質材料

JIS A 6021 建築用塗膜防水材屋根用アクリルゴム系認証
ウレタン塗膜防水工法 (X-1、X-2) と同等性能をもつ工法に
用いられる防水材を使用しております。

アトムレイズJS NETIS

アトムレイズJS BCJ



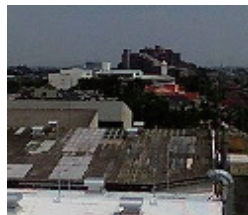
防熱効果

実証例 1 波形スレート工法

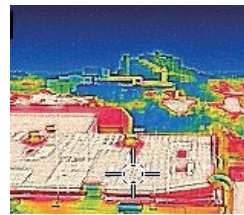
スレート屋根裏の温度が 11℃低減

夏場の温度上昇の抑制に貢献し、熱中症予防に！
屋根材の延命にも貢献します。

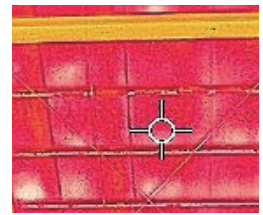
未施工



気温：37℃



屋根表面：65℃

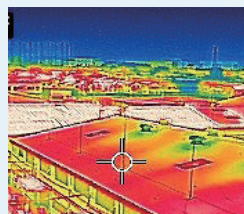


屋根裏面：46℃

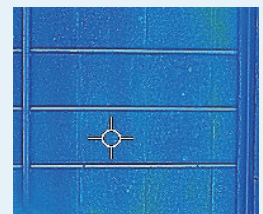
アトムレイズ JS
サーモ仕様



気温：37℃



屋根表面：45℃



屋根裏面：35℃

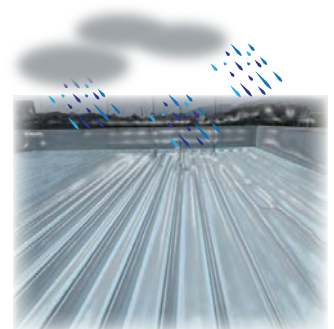
防音効果

実証例 2 鋼板屋根防水工法

豪雨の際に雨音が気になる金属屋根

アトムレイズの防水塗膜により、雨音が低減する効果があります。

施工により、75dB から 68dB に低減 (当社模擬試験)
音の大きさでは約 1/3 まで低減したことに相当します。



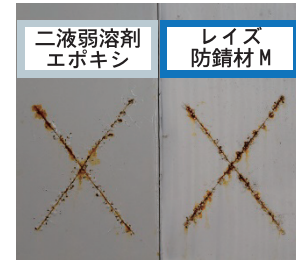
業界初！

水性アクリルゴム系防錆材を開発。
これまで困難であった金属屋根を全工程水性で改修できます。

金属屋根下地

アトムレイズ JS M 工法 サーマ仕様

1 下地調整	レイズ防錆材 M	0.3kg/㎡
2 ジョイント処理	プチルテープ (W100 または W75) ノンブリードタイプウレタンシーリング材 適宜	1m/m
3 防水材塗布	アトムレイズ JS	0.5kg/㎡
4 遮熱防水材塗布	アトムレイズ JS サーマ	0.5kg/㎡
5 遮熱トップコート塗布	レイズトップ SG	0.13kg/㎡
6	レイズトップ SG	0.13kg/㎡



二液弱溶剤エポキシ錆止と同等の防錆力



Before



飛散が少ないスプレー施工で
工期短縮



After

独自技術！

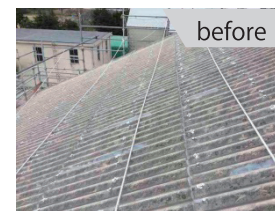
風化したスレート屋根の含浸強化下塗り材を開発。
改修時のアスベスト処理が不要です。

スレート屋根下地

波形スレート屋根改修工法 サーマ仕様

1 下塗り (含浸強化)	ノンブリード S *1	0.2kg/㎡
2 防水材塗布	アトムレイズ JS	0.5kg/㎡
3 遮熱防水材塗布	アトムレイズ JS サーマ	0.5kg/㎡
4 遮熱トップコート塗布	レイズトップ SG	0.13kg/㎡
5	レイズトップ SG	0.13kg/㎡

*1 ノンブリード S は溶剤系下塗り材です。防水が必要な場合はお問い合わせください。



before



after

製品、工法の詳細に関して、ご不明な点がございましたらお問い合わせください。

連絡先

アトムクス株式会社

レイズ事業部 (アトムレイズ工業会 事務局)

〒174-8574 東京都板橋区舟渡 3-9-6 アトムクス(株)内
TEL : 03-3969-3124 (直通) FAX : 03-3968-7300
http : //www.atom-rays.com

横浜営業所 〒224-0033 横浜市都筑区茅ヶ崎東3-17-43
TEL : 045-943-8911 FAX : 045-943-8912

広島営業所 〒739-1734 広島市安佐北区口田1-8-17(小夫家ビル)
TEL : 082-845-2202 FAX : 082-845-2203

福岡営業所 〒812-0863 福岡市博多区金の隈1-33-31
TEL : 092-503-5200 FAX : 092-503-5308

アトムレイズ工業会
ホームページ



認定施工店