

3D リフレクションで快適な空間



業界初 

# 防熱防水 W反射

広島大学大学院と共同研究中

建物の長寿命化に貢献する

JIS A 6021 建築用塗膜防水材料アクリルゴム系  
**アトムレジーナ KH-1 工法**

# 建物も人も熱から守り、建物の長寿命化に貢献する防熱防水

建物を長期間活用するために強烈な日射と風雨から守る。

## アトムレジーナ 5つのポイント



waterproof

### 雨水の侵入を防止

下地の動きに追従し、長期にわたって下地を保護します。



solar reflection

### 日射による外壁の温度変化を緩和

W 反射の防熱で、温度に変化によるひび割れの再発を抑制します。



Thermal degradation

### 熱劣化を防止

外壁が高温になることを抑え、熱劣化の防止と熱中症対策に貢献します。



environment

### 環境配慮

特化則非該当、全工程水性で VOC 削減。安全・安心で地球にやさしい工法です。



lasting

### 効果の持続

厚膜の防水層がある限り、防熱防水効果が持続します。



## 防水機能

### 塗膜防水材で長期間ブロック！

下地に密着、追従。

長期間、連続した防水層で劣化因子の侵入を遮断



## 防熱機能 3D リフレクションシステム

### 遮熱防水材 + 遮熱トップコートで日射を W 反射

トップコートだけでなく、防水層にも遮熱機能あり

厚膜の防水層がある限り防熱効果が長続き！



高品質の材料と施工の融合。確かな品質をお届けいたします。

### 材料品質

外壁用の塗膜防水材として認められた JIS 認証品です。  
(JIS A 6021 建築用塗膜防水材外壁用アクリルゴム系)

10年防水  
保証対応



### 施工品質

下地を知り、材料を知り、熟練した技能を持つ  
認定施工店により、高品質の施工を行います。

高品質の材料、施工により確かな防水をお届けいたします。  
メーカーと施工店の連名による防水保証を行います。



全国ネットワーク



技術研修会の様子

強烈な日射は、建物も人もつらい。

熱中症対策と建物の保護のためには防熱が重要です。

### 熱中症対策 日射による室温上昇を 2℃低減

試験棟で実証  
2018年8月  
当社試験による  
(気温 35℃)

	試験棟外観	施工棟	未施工棟
外壁		42°C	47°C
内壁		38°C	41°C
室温		37°C	39°C

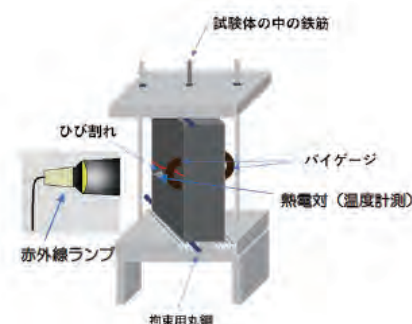
### ひび割れの動きを抑制する効果 ひび割れの動きを 60%に削減

広島大学大学院との建物の長寿命化に関する共同研究による

ランプ照射実験

右記の器具を用いて、ランプを照射したときの温度上昇と下地の動きを測定

	温度上昇	ひび割れの開閉*1
アトムレジーナ KH-1 工法	37°C	62%
一般防水工法	54°C	100%



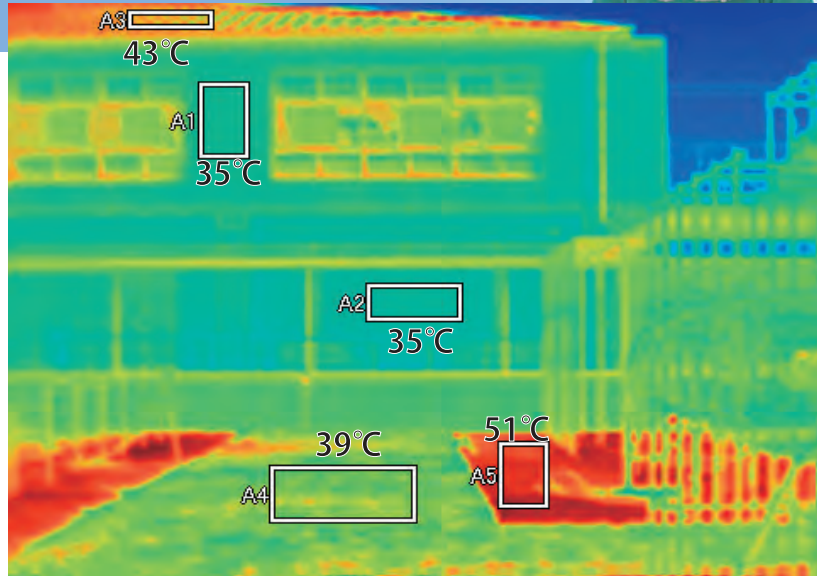
\*1 未塗布時の開閉幅を 100 とする

猛暑が続く夏季でも、  
子供たちが学ぶところだから快適にしたい。



気温 35°C

測定場所	温度
A1 施工部外壁	35°C
A2 施工部外壁	35°C
A3 未施工部屋根	43°C
A4 芝生	39°C
A5 アスファルト面	51°C



神奈川県小学校における評価例

## アトムレジーナ工法例

アトムレジーナ KH-1 工法 ローラー塗り仕上げ

1 下地調整 粗面調整	下地調整材 C	適宜	
	吸い込み止め	カチオン系下塗材 W	適宜
	ひび割れ処理	下地挙動緩衝材 R	適宜
		ノンブリードタイプウレタンシーリング材	適宜
		ノンブリードタイプ変成シリコン系シーリング材	適宜
2 遮熱防水材塗布	アトムレジーナサーモ	0.5kg/㎡	
3	アトムレジーナサーモ (レジーナ用着色材混合)	0.5kg/㎡	
4 遮熱模様材塗布	アトムレジーナサーモ	0.6kg/㎡	
5 遮熱トップコート塗布	レイズトップ SG	0.15kg/㎡	
6	レイズトップ SG	0.15kg/㎡	



一般材料(底)に比べ  
外壁面約6°C低下

### 下地挙動緩衝材 R

カット不要の処理で  
ひび割れ追従性能を向上



優れた作業性

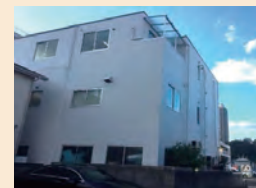


高い伸び率

リピーター多数!

### アトムシリカクリヤー

- 弾性の塗膜の上でも  
高い低汚染性を付与



雨筋汚染を回避  
(施工から4年経過)

● オプション製品 ●

製品、工法の詳細に関して、ご不明な点がございましたらお問い合わせください。

## 連絡先

### アトムクス株式会社

レイズ事業部(アトムレイズ工業会 事務局)

〒174-8574 東京都板橋区舟渡 3-9-6 アトムクス(株)内  
TEL : 03-3969-3124 (直通) FAX : 03-3968-7300  
http://www.atom-rays.com

横浜営業所 〒224-0033 横浜市都筑区茅ヶ崎東3-17-43  
TEL : 045-943-8911 FAX : 045-943-8912

広島営業所 〒739-1734 広島市安佐北区口田1-8-17(小夫家ビル)  
TEL : 082-845-2202 FAX : 082-845-2203

福岡営業所 〒812-0863 福岡市博多区金の隈1-33-31  
TEL : 092-503-5200 FAX : 092-503-5308

アトムレイズ工業会  
ホームページ



認定施工店